

MUSEU DE SANT BOI DE LLOBREGAT

Serveis Pedagògics 2013 - 2014

Programa d'activitats

El nou museu de Sant Boi

El MSB compta amb tres espais patrimonials: Can Barraquer , Termes Romanes i la Torre Benviuere.

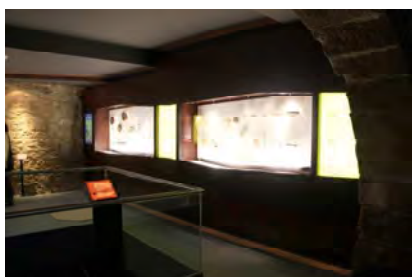
Can Barraquer, la seu central del **Museu de Sant Boi**, és un museu propi del segle XXI. Amb dues sales d'exposicions permanents, sala per a exposicions temporals, aula didàctica, sala d'actes i un gran espai polivalent. Disposa d'una museografia actual i interactiva, que provoca curiositat davant els fets històrics.



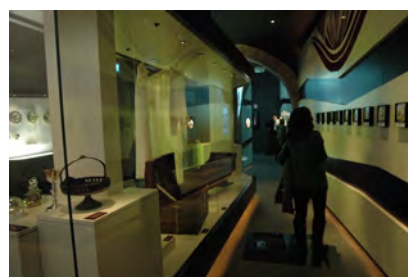
Can Barraquer



L'exposició *Sant Boi: temps i espai* condueix els visitants des de l'època ibèrica fins a l'actualitat. Per mitjà d'audiovisuals, mòduls interactius, la col·lecció - amb més de 200 peces exposades - i les restes arqueològiques i patrimonials del mateix edifici.



Sant Boi: temps i espai



A la planta noble fem una mirada amb lupa al segle XVIII i presentem l'exposició monogràfica *Rafael Casanova i el seu temps*, on es pot veure la vida del conseller, els esdeveniments de la guerra de Successió espanyola i l'origen i l'evolució de la celebració de la festa de l'*Onze de Setembre*, Diada Nacional de Catalunya.



Rafael Casanova i el seu temps



A més a més, hi ha un espai del museu, l'*Espai Multisensorial*, que fa accessible la història a persones amb algun tipus de discapacitat. En aquest espai la història es pot olorar, escoltar, tocar... i permet acostar-s'hi des dels diferents sentits, es mostra el fet històric des d'una perspectiva més propera, quotidiana i directa.



Espai Multisensorial



La Torre Benviure és una torre de defensa medieval que va esdevenir un important centre jurisdiccional de Sant Boi. S'han consolidat i restaurat els tres pisos de la torre i part de les estructures arquitectòniques que s'hi van associar al llarg del temps.

Aquest jaciment ens permet fer un acostament no només a l'època medieval, sinó a l'evolució global d'un territori. També ens permet explicar molt bé com la història, els fets històrics generals, marquen i determinen la història més local, o com les diferents necessitats econòmiques i socials fan canviar i evolucionar un paisatge, un territori, etc.



Torre Benviure

Els nostres tallers

Aquests nous equipaments, recullen i acosten a la ciutadania, de manera fàcil i entenedora, el fruit del treball de més de 30 anys d'excavacions arqueològiques i una gran quantitat i varietat d'investigacions duta a terme per un nombrós equip d'investigadors i científics de diferents disciplines.

Alguns dels tallers no han patit grans variacions, altres han anat canviant, i d'altres són noves propostes d'enguany. Aquests canvis han permès un gran salt qualitatiu de la nostra oferta, ja que aquests nous equipaments ens ofereixen unes grans possibilitats pedagògiques la qual cosa ens han permès reforçar i millorar la nostra oferta didàctica.

A més a més, el museu ha estat dissenyat tenint en compte les necessitats de la comunitat educativa, tant en l'organització dels continguts com en els espais del museu.

PREHISTÒRIA

En Xefrèn i l'Aila ens conviden a casa seva

Nivell al què s'adequa

Educació primària

Objectiu de l'activitat

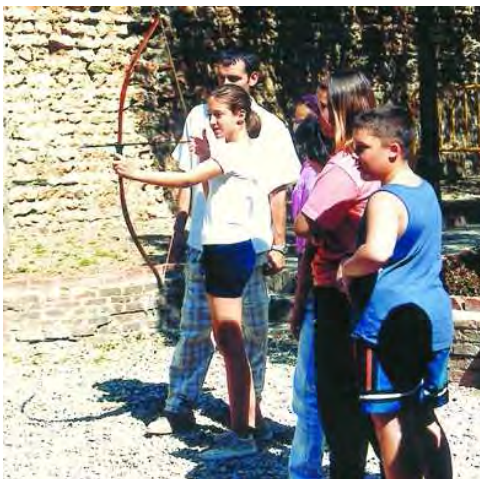
Coneixement dels períodes paleolític i neolític per tal d'entendre les formes de vida, la tecnologia i els sistemes de creences prehistòrics.

Contingut de l'activitat

Introducció teòrica, amb projecció de diapositives, d'una hora de durada, on es presentaran aspectes com la consecució del foc, l'hàbitat dispers, les eines de sílex, religió, art, habitatge, agricultura, ramaderia, etc. Part pràctica amb activitats experimentals paleolítiques (fabricació d'eines de sílex, llançament amb propulsor, tir amb arc, art rupestre) i neolítiques (ceràmica a mà, decoració impresa, collars, telers)

Material de suport

Reproduccions de materials de l'època prehistòrica.



Tarifa de preus

5 € per persona / 85,00 € grup mínim

ÈPOCA IBÈRICA

La vida quotidiana dels ibers

Nivell al què s'adequa

Educació primària

Objectiu de l'activitat

Coneixement de la cultura ibèrica i de la protohistòria de Catalunya.

Contingut de l'activitat

Introducció al nou museu de Can Barraquer, on s'exposarà l'estructura social ibera, els poblats, l'art, la religió i l'escriptura, a partir dels materials arqueològics, patrimonials i els mòduls interactius.

Després hi haurà la part pràctica on es fabricarà ceràmica a mà i a torn lent amb decoracions diverses, utilització del teler vertical, confecció de plaques de cinturó, bastiment de murs de construcció amb la tecnologia de l'època i escriptura amb *semi sil·labari* iber.

Material de suport

Reproduccions de materials d'època ibera.



Tarifa de preus

5 € per persona / 85,00 € grup mínim

TALLERS D'ÈPOCA ROMANA

L'auca de les termes romanes

Nivell al què s'adequa

P-4 i P-5

Objectiu de l'activitat

L'objectiu de l'auca serà el de donar a conèixer als més petits la funció que tenien les termes en el món romà, què es feia a dins i la manera en què l'arqueologia descobreix les restes antigues. L'atenció dels nens serà captada a través dels dibuixos, els quals els facilitaran una major comprensió del monument arqueològic.

Contingut de l'activitat

L'activitat es dividirà en tres parts: auca, passeig per les termes i experiència multisensorial al museu de Can Barraquer. La informació que els nens i nenes rebran estarà en funció dels diferents dibuixos de l'auca.

Un cop acabada aquesta part, es portarà el grup a recórrer les passarel·les per tal que vegin les restes arqueològiques. A l'aula del museu, i com fase de síntesi, els nens i nenes participaran en un joc consistent en muntar entre tots, el trencaclosques de l'auca.

Material de suport

Auca per pintar i trencaclosques



Tarifa de preus

5 € per persona / 85,00 € grup mínim

Un dia amb el Germanus

Nivell al què s'adequa

Cicle Mitjà de Primària

Objectiu de l'activitat

Donar a conèixer la cultura romana des de la seva vessant més quotidiana, tot fomentant el treball en equip, el respecte per la diversitat cultural i la valoració del patrimoni cultural.

Contingut de l'activitat

Es comença la visita a les Termes Romanes i es fa un recorregut passejant per tot el Barri Antic fent un seguiment de les principals troballes arqueològiques d'època romana, amb fotografies i plànols procedents dels estudis arqueològics de la zona.

Posteriorment es realitzarien tres tallers, un de gastronomia, es construeix un *Hermes* - protector de la llar - en argila i un taller de jocs de l'època. També es faria un recorregut per l'espai multisensorial del museu de Can Barraquer.

Material de suport

Reproduccions de materials d'època romana.
Guia didàctica per la fase de síntesi a l'escola (opcional)



Sals especiades d'Apici



Hermes protector de la llar

Tarifa de preus

5 € per persona / 85,00 € grup mínim

Taller “Aquae Thermae”

Nivell al què s'adequa

Educació Primària i Secundària

Objectiu de l'activitat

L'activitat ens permetrà conèixer les tècniques que empraven els romans per poder conduir aigua allà on volien: termes, fons, activitats industrials, etc.

Contingut de l'activitat

L'activitat es dividirà en tres parts: una visita a les termes, una visita al espai de cultura romana del nou museu de Can Barraquer i el taller a l'aula. El taller es desenvoluparà a partir dels materials produïts pel Museu Agbar de Cornellà.

Material de suport

Maqueta del funcionament d'un aqüeducte.
Reproduccions de materials d'època romana.



Fragment de la *lex Quinctia*



Maqueta aqüeducte amb imants

Tarifa de preus

5 € per persona / 85,00 € grup mínim

Balneum ad Rubricatum

Nivell al què s'adequa

4t ESO i Batxillerat

Objectiu de l'activitat

Les termes romanes de Sant Boi són unes de les més ben conservades de Catalunya. Per la seva importància actualment *fan part del currículum de Llatí de les PAU*.

Conèixer les termes romanes, tant en les seves funcions terapèutiques, com tècniques i socials, i aprofundir en diferents aspectes de la vida quotidiana a l'època romana, i emmarcar la romanització en el seu context històric.

Aplicar els coneixements de llengua llatina de manera pràctica a partir de materials arqueològics, trobats a Sant Boi o altres llocs. D'aquesta manera els alumnes entendran que el llatí no és una llengua totalment morta, i que encara poden aparèixer noves inscripcions i documents per traduir.

Contingut de l'activitat

En primer lloc es realitzaria una visita a les termes, on s'explicaria *in situ* l'origen i l'evolució del termalisme, i a través d'imatges de maquetes de ciutats i d'edificis romans s'explicaria l'urbanisme romà i la funció i estructura dels seus edificis principals, continguts contemplats en el currículum de Llatí de les PAU.

Una altra activitat consistiria a fer treballar alguns aspectes del món romà a partir de diferents peces arqueològiques.

Material de suport

Reproduccions d'inscripcions en llatí i materials d'època romana.



Inscripció funerària



Tabella cerata

Tarifa de preus

5 € per persona / 85,00 € grup mínim

Visita multisensorial a l'antiga Roma

Nivell al què s'adequa

Educació Primària i Secundària

Objectiu de l'activitat

Donar a conèixer com era la vida quotidiana a l'antiga Roma, a partir de còpies d'objectes trobats a diferents excavacions arqueològiques.

Aquesta activitat busca estimular el sistema límbic dels alumnes, per això treballem el sentit de l'olfacte, amb una selecció d'olors, i el gust, amb el tast de diferents menges d'època romana.

Contingut de l'activitat

Tot i que els tallers ja tenen un temps destinat a aquest espai del museu, també us oferim la possibilitat de fer una visita multisensorial centrada en la vida quotidiana a l'època romana. Amb molts més materials dels que hi ha de manera permanent a l'exposició.

A partir de reproduccions, que ens permetran conèixer com era la vida quotidiana a l'època romana. Els alumnes podran tocar objectes de cuina, cura personal, d'escriptura, ... a més a més podran vestir-se com a l'antiga Roma.

També podran gaudir d'una selecció musical, fruit del rigorós treball d'un grup d'arqueomúsica, que els transportarà a l'antiga Roma... gaudint la història des de diferents àmbits, apropant així el fet històric als alumnes des de múltiples perspectives.



Tarifa de preus

5 € per persona / 85,00 € grup mínim

Ars Medica

Nivell al què s'adequa

ESO i Batxillerat

Objectiu de l'activitat

Conèixer les termes romanes, tant en les seves funcions terapèutiques, com tècniques o socials. Analitzar, com el control que van desenvolupar els romans de l'aigua, tant a nivell tècnic com mèdic, va permetre augmentar considerablement l'esperança de vida de les persones.

Emmarcar la tasca dels professionals mèdics de l'època grega i romana. Explicarem com eren els hospitals, la pràctica sanitària, com eren les cures d'infermeria a l'època, quins productes i materials tenien al seu abast...

Mostrar als alumnes les bases terapèutiques dels banys termals i els principis de la fitoteràpia, com una mostra de les teràpies alternatives que s'estan utilitzant actualment, però que tenen una base en el llegat de l'antiga Roma.

Utilització de l'Arqueologia Experimental com eina de divulgació científica que permetrà, a més, reflexionar sobre el paper que va jugar la medicina al món grecoromà, el seu pes al llarg de molts segles i el lligam entre passat, present i futur de la medicina. Esperem que la nostra aportació permeti prendre consciència a l'alumnat del nostre patrimoni sanitari actual i la seva sostenibilitat.

Contingut de l'activitat

En primer lloc es realitzaria una visita a les termes, on s'explicaria "in situ" l'origen i l'evolució del termalisme. Així com es realitzava el procés del bany en un espai termal romà. Després es realitzaria una visita a l'exposició Ars Medica, que es pot visitar a les mateixes termes.

Partint dels coneixements aportats per les restes arqueològiques i pels textos d'època grega i romana portem a la pràctica la recreació de diverses activitats relacionades amb les especialitats de traumatologia i/o dermatologia, adaptades a cada nivell.

La presentació teòrica estarà recolzada per un power point. Per finalitzar, es mostraran i s'explicaran una ampla mostra de productes utilitzats en la farmacoteràpia de l'època; l'alumne podrà comprendre com podria ser la consulta i el maletí d'un professional de la medicina en època romana, i com usaven aquests productes.

Material de suport

Reproduccions d'ingredients i materials utilitzats a la medicina d'època grega i romana.

Tarifa de preus

5 € per persona / 85,00 € grup mínim

Materials de suport

Ludi Romani

El Museu disposa d'un conjunt de jocs d'època romana, que posa a la disposició de la comunitat educativa - de manera gratuïta. Des de jocs de taula, a jocs amb nous, ioios, baldufes, xanques, jocs de pilota, ..., per tal de poder organitzar activitats lúdiques i esportives amb un component històric.

Aquesta activitat pot ser una manera amena i divertida, per exemple de preparar la visita al museu, o per treballar el període romà des d'una altre besant, doncs com molt bé explica Oriol Ripoll :

“El joc forma part del patrimoni de la humanitat com a forma de comunicar-se i de relacionar-se i per això ha estat usat com a eina didàctica que ha servit perquè persones de totes les edats descobreixin continguts i estableixin formes especials de relació”.



TALLERS D'ÈPOCA MEDIEVAL

Els tres estaments

Nivell al què s'adequa

Cicle Superior de Primària

Objectiu de l'activitat

Donar a conèixer la història medieval, a partir dels tres estaments socials, tot fomentant el treball en equip, el respecte per la diversitat cultural i la valoració del patrimoni cultural.

Contingut de l'activitat

Recorregut per la història medieval de Sant Boi des del punt de vista de la vida quotidiana dels tres estaments socials de l'època. Amb una passejada pel Barri Antic acostarem aquesta època als nens i nenes des dels seus referents més immediats: l'escola, la casa, el menjar, el vestit, etc, per tal de que es puguin imaginar com seria viure a l'edat mitjana, aprofitant el patrimoni cultural i històric de Sant Boi.

Posteriorment es realitzaran tres tallers: un d'escriptura medieval, un de medicina i un de jocs de l'època. També es faria un recorregut per l'espai multisensorial del museu de Can Barraquer.

Material de suport

Reproduccions de materials d'època medieval.
Guia didàctica per la fase de síntesi a l'escola (opcional)



Taller escriptura



Taller medicina popular

Tarifa de preus

5 € per persona / 85,00 € grup mínim

Un dia al Benviure ...

Nivell al què s'adequa

Primària i Secundària

Objectiu de l'activitat

Donar a conèixer l'evolució d'aquest jaciment a través de la seva història, tot fomentant el treball en equip. Treballar en clau de gestió multicultural, per abordar com era la convivència entre cristians i musulmans, fugint del tòpic de que estaven contínuament en guerra i explicar com eren realment les relacions de la gent corrent. Sense centrar-nos únicament en la història bèl·lica entre reis i califes ...

Contingut de l'activitat

En Roc, és un personatge que ens explicarà l'evolució d'aquest jaciment a través de la seva història. *Soldat de la Marca Hispànica*, no sap que la guerra ha passat, i com un fantasma vaga pel castell, explicant les seves històries.

En Roc, ens farà un recorregut per la història medieval de Sant Boi des del punt de vista de la vida quotidiana, enamorat d'una noia musulmana, ens explicarà com era l'època medieval, des d'una perspectiva multicultural.

Treballarem especialment les relacions de bona convivència que es van viure entre els musulmans i els cristians de "a peu", i reforçar més els temes que els unien, que els separaven.

Aquesta activitat està especialment recomanada, pels centres on tinguin alumnes d'origen àrab, on es puguin produir conflictes de convivència entre l'alumnat.



Tarifa de preus

5 € per persona / 85,00 € grup mínim

TALLERS D'ÈPOCA MODERNA

Rafael Casanova i el seu temps

Nivell al què s'adequa

2 ESO i Batxillerat

Objectiu de l'activitat

L'activitat es centra en conèixer tant la figura de Conseller en Cap, Rafael Casanova, com el seu temps. Fent una especial atenció a la guerra de Successió i la recuperació de la memòria nacional de Catalunya.

Contingut de l'activitat

L'activitat consisteix en una passejada pels racons del Barri Antic, que encara podem relacionar amb el personatge, i una visita a Can Barraquer, casa seva ... On podreu visitar l'exposició: *Rafael Casanova i el seu temps* ... També es realitzarien tres tallers centrats en activitats pròpies del segle XVIII: els alumnes construirien un astrolabi, farien una estampació d'una indiana i un taller de destil·lació.

Materials de suport

Reproduccions de l'època



Jocs



Instrument

Tarifa de preus

5 € per persona / 85,00 € grup mínim

ACTIVITATS GRATUITES

Coneixement del Medi - El Barri Antic

Nivell al què s'adequa

P-5, 1 i 2 de Primària

Objectiu de l'activitat

Amb aquesta activitat volem ajudar a les mestres a treballar en els aspectes de l'àrea de coneixement del medi natural, social i cultural. Per tal d'assolir el que demana el currículum escolar: " ... proporcionar a l'alumnat els coneixements i les eines per ubicar-se en l'entorn on viu, per aprendre a habitar-lo, a respectar-lo i a millorar-lo. Relacionar alguns fets de la història del segle XX i XXI amb la història familiar i local i narrar-los. Identificar i valorar elements del patrimoni. Participar en projectes de conservació i comunicació del patrimoni i de la memòria històrica.

Contingut de l'activitat

Es tracta de fer un passeig parant atenció als elements arquitectònics o urbanístics més destacats del Barri Antic. Aprofitant tota aquella informació que coneixem del passat per establir un pont entre passat i present.

Material de suport

Imatges antigues procedents de l'Arxiu Històric de Sant Boi. Dues guies del Barri Antic. Plànol de situació.



Carrer Hospital 1880 aprox.



Plaça Constitució 1930 aprox.

Aquesta activitat estarà guiada pels mateixos mestres. L'accés a les Termes i a Can Barraquer serà gratuït.

El pas del temps. Caminant vers la felicitat ...

Nivell al què s'adequa

Cicle Mitjà i Superior de Primària

Objectiu de l'activitat

Aquesta proposta és una activitat d'aula, però també pot ser plantejada com una proposta de centre. Es tracta de donar suport als mestres en els continguts de *Canvis i continuïtats en el temps*, tal i com especifica al curriculum escolar.

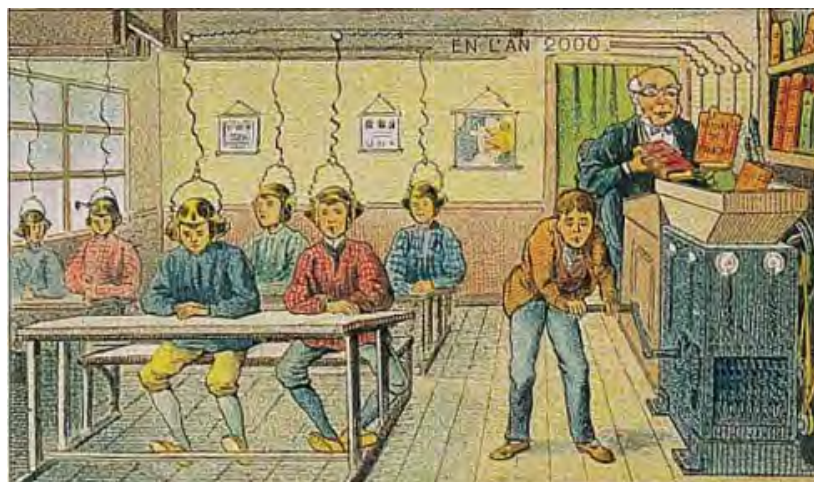
Volem que els alumnes puguin situar, els principals períodes històrics però també, que valorin tots els avanços que s'han assolit, fins arribar al món en el que vivim. Entendre que els privilegis amb els que vivim, ha estat gràcies al treball i l'enginy de generacions i generacions i que encara avui en dia, no tothom hi té accés. Per acabar reflexionant sobre el què ens fa realment feliços.

Contingut de l'activitat

Treballarem el concepte del pas del temps a partir de les generacions de cada nen, del seu propi arbre genealògic. Després anirem endarrera en el temps fins a l'antiga Roma, definint els principals períodes històrics. A partir de reproduccions i imatges, els alumnes podran veure i tocar, objectes que han estat bàsics per l'evolució humana. També proposarem una reflexió al voltant de temes com: Cap on ens dirigim com espècie? Com s'imaginen la tecnologia del futur? Que ens fa realment feliços?

Material de suport

Guia de l'activitat. Reproduccions de materials d'època històrica.



Aquesta activitat es realitza amb voluntaris. Es pot dur a terme al propi centre. Podeu demanar la guia educativa al museu.

ALTRES ACTIVITATS

VISITES GUIADES

Termes Romanes, Torre Benviure

Nivell a què s'adequa

Primària, ESO, Batxillerat

Contingut de l'activitat

Visites comentades a les Termes Romanes i Torre Benviure

Tarifa de preus

2 € per persona / 30,00 € grup mínim

Temporals de Can Barraquer

Nivell al què s'adequa

Primària, ESO i Batxillerat

Contingut de l'activitat

Visites comentades a les exposicions temporals del Museu

Tarifa de preus

2 € per persona / 30,00 € grup mínim

ALTRES SERVEIS

Altres serveis del Museu de Sant Boi de Llobregat són:

- Visita lliure a les instal·lacions i exposicions del museu
- Visites i activitats escolars concertades
- Visites concertades per a grups
- Assessorament i orientació en treball de recerca
- Publicacions
- Servei de botiga

- Altres activitats i programes
- Assessorament i informació patrimonial
- Activitats de dinamització i difusió del patrimoni cultural

INFORMACIÓ PRÀCTICA

MUSEU DE SANT BOI DE LLOBREGAT

Adreça

Can Barraquer

C/ Pont, 7

08830 – Sant Boi de Llobregat

Tel. 936 351 250

Fax. 936 545 281

RESERVA DE LES ACTIVITATS

Museu de Sant Boi de Llobregat

Horari: de dimarts a divendres de 9:00 a 14:00

Telèfon: 936 351 250

jesteban@santboi.cat

MÉS INFORMACIÓ:

MAIL: museusantboi@gmail.com

WEB: <http://www.museusantboi.cat/>

BLOG: <http://museusantboi.blogspot.com/>

I A LES XARXES:

<http://www.facebook.com/group.php?gid=256440254297>

